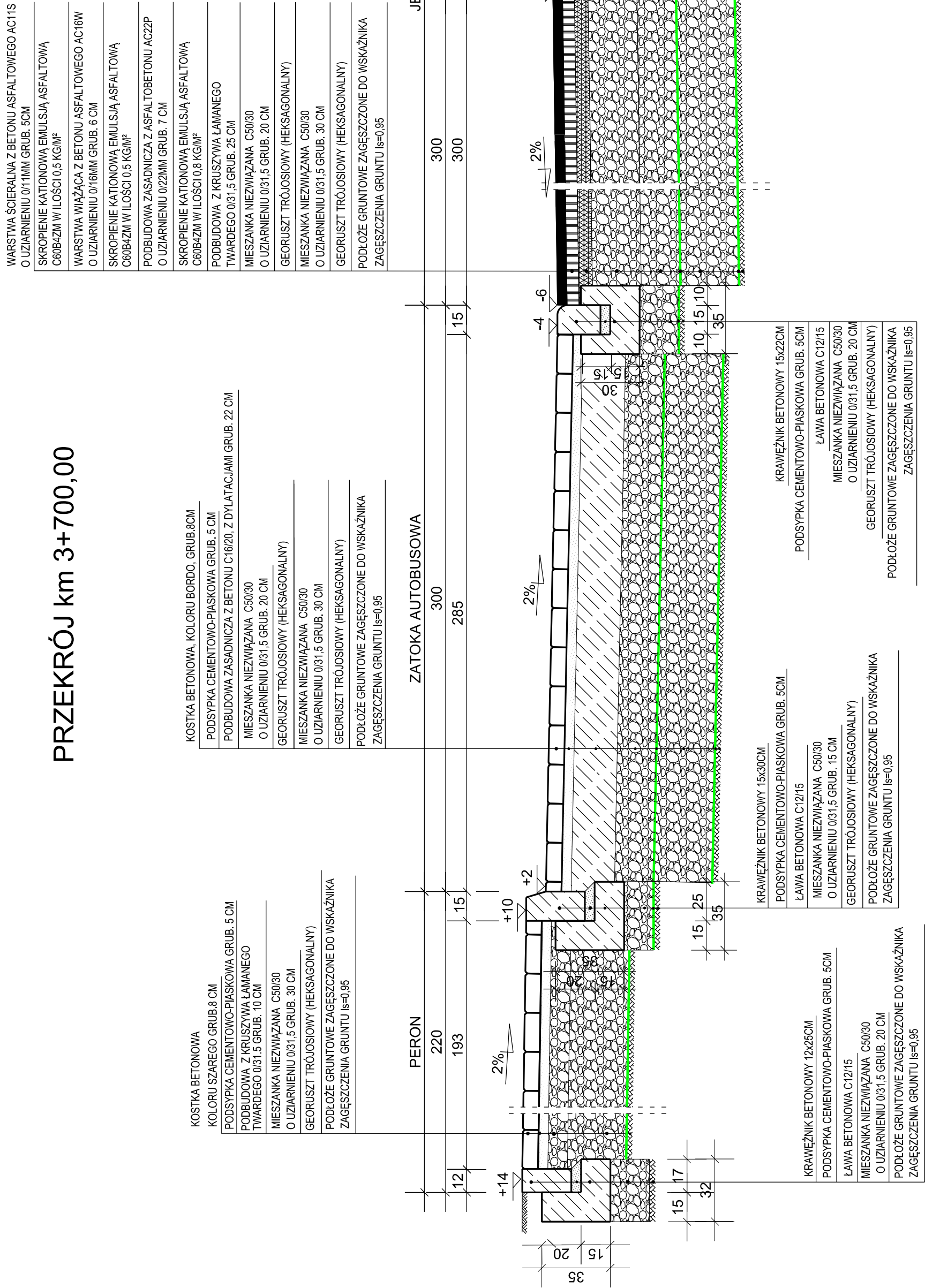



PRZEKRÓJ km 3+700,00



KONSTRUKCJE - ETAP II

		Biuro Projektów Drogowych s.c. ul. Bema 12/1, 87-100 Toruń	
OBIEKT:	PRZEBUDOWA Z ROBUDOWA DROGI POWIATOWEJ NR 1395C BIAŁY BÓR - WALDOWO SZLACHECKIE - RUDA		
INWESTOR:	Powiat Grudziądzki ul. Małomysłńska 1, 86-300 Grudziądz		
BRANŻA:	drogi	PODRPS	
PROJEKTANT:	inż. Aleksandra Jaczun-Dorau upr. KUP/0040/PWOD/11 specjalność: drogi		
DATA: 02. 2019 r.		SKALA: 1:20	RYS. NR 3.9